

RAPPORT D'ACTIVITÉS et FINANCIER

2021

Agriculteurs Français et Développement International



af-di
ALSACE

Cultivons la solidarité !

SOMMAIRE

- 3 Qui sommes-nous ?
- 5 Le réseau Afdi
- 7 Les organisations paysannes partenaires



ACTIVITES 2021

- 8 Mali - CLCR Yanfolila
- 10 Cambodge - FAEC
- 13 Congo - UDOPP
- 16 Sensibilisation
- 18 Evènements

- 20 Vie associative
- 22 Rapport Financier
- 27 Remerciements



Crédit photo : Afdi Alsace

QUI SOMMES-NOUS ?

Association de solidarité internationale, Afdi a pour ambition de soutenir les agriculteurs familiaux dans leur volonté de vivre dignement de leur métier et d'assurer la relève, dans les exploitations agricoles et au sein des organisations paysannes (OP)

Notre gouvernance et notre approche

Afdi est un collectif d'associations et d'organisations paysannes (OP), à gouvernance majoritairement paysanne, dont le fonctionnement en réseau stimule les dynamiques d'échanges et le partage de pratiques, tout en contribuant à démultiplier les partenariats avec les autres acteurs de la solidarité internationale des territoires.

Elle est composée de représentants d'OP et de personnes individuelles, en grande majorité des professionnels de l'agriculture (agriculteurs, cadres, techniciens). Ces femmes et ces hommes engagés dans la coopération internationale s'appuient sur leurs expériences syndicales, économiques et sociales pour contribuer à l'atteinte des objectifs poursuivis par Afdi.

En basant son action sur les échanges professionnels entre pairs – de paysans à paysans, de cadres à cadres, d'OP à OP – et le partage de savoir-faire, Afdi développe une approche visant une solidarité paysanne mondiale autour du métier de paysan.

En s'inscrivant dans une démarche de qualité pour l'ensemble du réseau, Afdi vise une amélioration continue de ses approches et cherche à optimiser son impact.



LES FEMMES ET LES HOMMES D'AFDI Alsace

Afdi Alsace est dirigée par un conseil d'administration composé de représentants d'OPA locales (syndicats, mutuelles, coopératives etc) et de membres individuels.

Le bureau compte 9 membres, tous ayant un lien fort avec l'agriculture et les organisations professionnelles agricoles.

Toutes et tous s'impliquent personnellement et professionnellement pour la bonne réalisation des missions d'Afdi Alsace.

Nos valeurs

CITOYENNETÉ

Compte tenu de son rôle en matière de gestion des ressources alimentaires et naturelles, l'agriculture a une place particulière au sein de la société. Afdi promeut la responsabilité citoyenne des agriculteurs familiaux et place l'homme au centre de ses préoccupations

SOLIDARITÉ

Afdi crée une solidarité entre les paysans grâce au partage d'expériences (témoignages sur les démarches de développement), de moyens (dotations aux projets des organisations paysannes, et de valeurs.

RÉCIPROCITÉ

L'action d'Afdi est construite autour d'un métier commun. Les paysans dialoguent pour enrichir les positions et analyses de leurs organisations paysannes et cherchent à améliorer la situation des agriculteurs familiaux. Ils défendent ensemble l'intérêt de l'engagement collectif



Nos missions

Ancrée dans le territoire français avec un fonctionnement en réseau des Afdi régionales et du niveau national, Afdi poursuit trois missions complémentaires et indissociables :

S'ENGAGER en faveur des agricultures familiales

Afdi met des compétences et des moyens à disposition des organisations paysannes partenaires dans les pays en développement afin de les accompagner dans la construction de leurs argumentaires politiques. Elle les aide à préparer les dialogues avec les États, sociétés civiles et organisations internationales



SOUTENIR Les initiatives des OP partenaires des pays du Sud

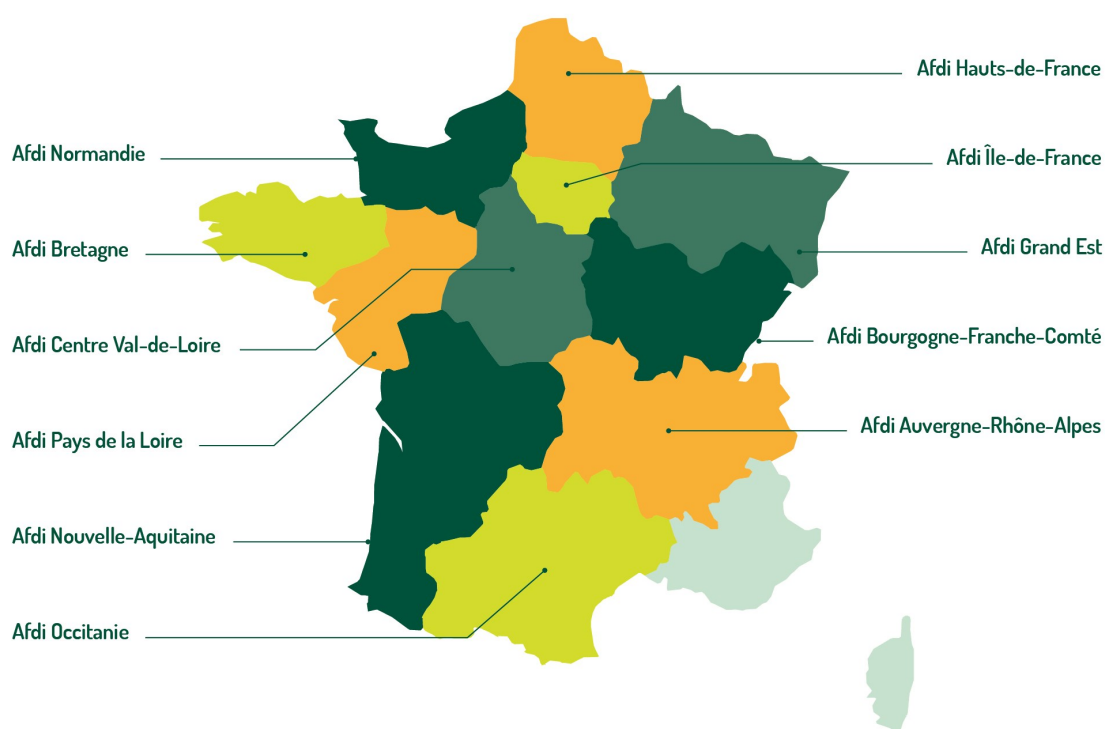
En coopérant avec des organisations créées et gérées par des paysans, Afdi favorise leur renforcement institutionnel et organisationnel, et le développement de l'ensemble des services agricoles adaptés aux besoins de leurs membres. Il s'agit de l'outil le plus pertinent pour s'adresser au plus grand nombre d'agriculteurs familiaux.



EDUQUER Les (futurs) professionnels du monde agricole et rural à la solidarité et à la citoyenneté

Afdi intervient auprès des apprenants de l'enseignement agricole et organise des dialogues entre OP afin de mobiliser les OP françaises dans des actions de solidarité internationale.

LE RESEAU AFDI



11

Afdi
régionales

6 000

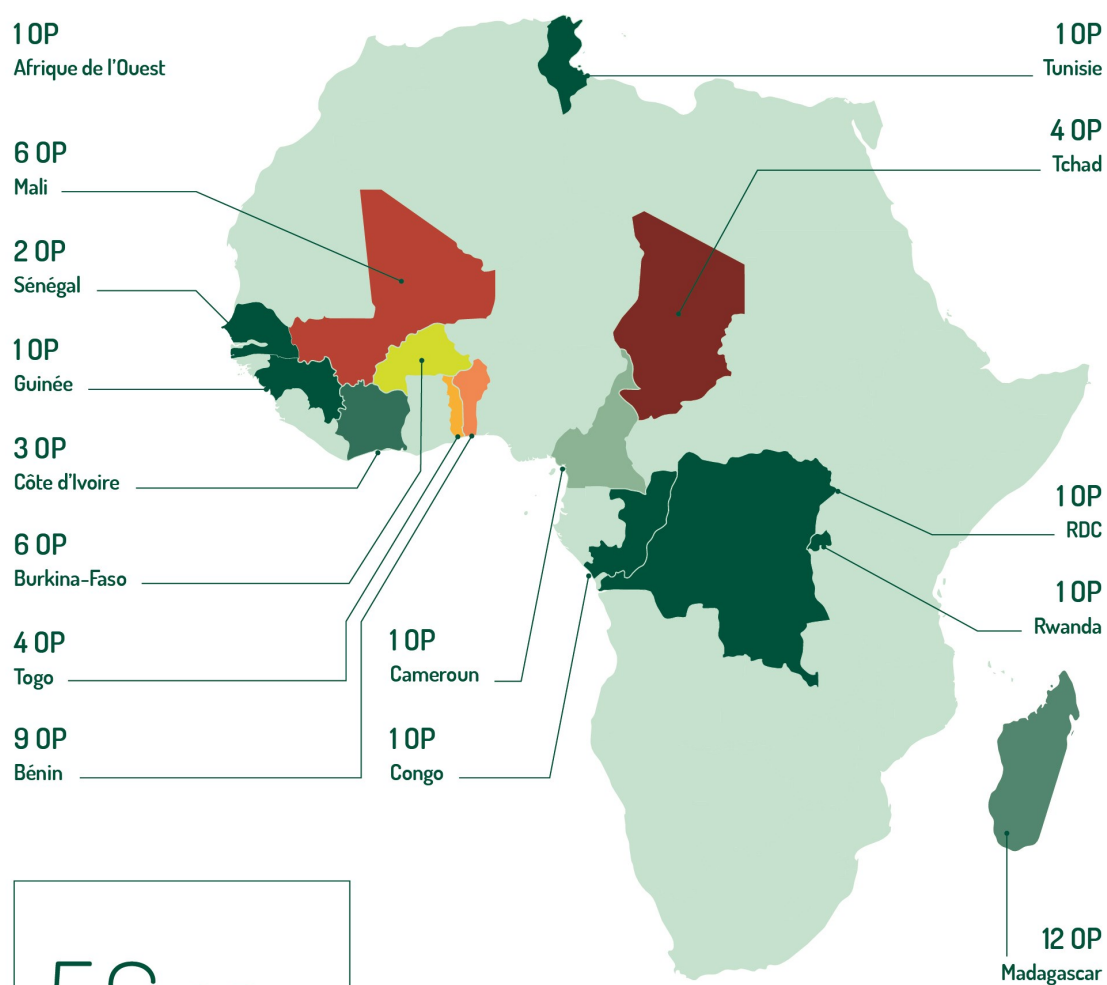
Professionnels
bénévoles

420

OPA membres

LES ORGANISATIONS PAYSANNES

PARTENAIRES



56 OP
partenaires

16
pays d'intervention





MALI

CLCR YANFOLILA

Comité Local de Concertation des Ruraux de Yanfolila

3 000 paysans membres de 28 organisations

Début du partenariat : 2001

Axes de partenariat 2021 : Formation et installation des jeunes agriculteurs
Insertion des femmes
Développement de filières agricoles



Photo : Confection de savon- Crédit : Afdi Alsace

FICHE PAYS

CHIFFRES CLES

Habitants

20 300 000

Croissance démographique

3% /an

Indice de développement humain

184^e/189 pays

Revenu moyen annuel

870 \$



Mali

Le Mali est un immense territoire aux réalités contrastées : plusieurs zones climatiques, plusieurs ethnies, etc.

L'agriculture occupe près de 80% de la population et fournit 40% du P.I.B. Le riz et le coton sont historiquement les filières les plus développées et soutenues par l'Etat. Le reste de l'agriculture est vivrière, avec des exploitations agricoles de 5 à 10 ha basées sur les céréales et les petits élevages.

Le Mali possède également des richesses minières.

Situé au Sud-Ouest du pays, le cercle de Yanfolila est l'équivalent d'un petit département français.



1 241 231 km²



Bamako



Désertique au Nord
Tropical au Sud



18 à 38°C au Nord
23 à 32°C au Sud



175 mm/an au Nord
1 400 mm/an au Sud

LES ACTIONS 2021



Contexte : le partenariat entre Afdi Alsace et le CLCR de Yanfolila est aujourd'hui inclus dans une coopération décentralisée entre la CEA (Alsace) et le Cercle de Yanfolila (Mali).

L'objectif général du projet est de renforcer l'économie et les institutions locales du cercle de Yanfolila.



Maraîchage :

- ◆ Plus de 500 producteurs formés et suivis par un technicien spécialisé
- ◆ 3 paysans-relais formés en agroécologie

Elevage :

- ◆ 30 éleveurs formés à l'utilisation de plantes fourragère
- ◆ Suivi de la mini-laiterie

Jeunes :

- ◆ Bilan 4 ans sur le projet jeune (stagiaire 6 mois)
- ◆ 40 nouveaux jeunes sélectionnés, formés et soutenus dans leur activité agricole
- ◆ 3 visites d'échange inter-jeunes
- ◆ Une mission au Togo pour avancer sur le projet de ferme-école

Femmes :

- ◆ Etude de marché pour un magasin collectif
- ◆ Formations au leadership, alphabétisation



CAMBODGE FAEC

Fédération des paysans pour la promotion de l'Agriculture Familiale
au Cambodge

6 000 paysans membres, de 56 organisations

Début du partenariat : 2012

Axes de partenariat 2021 : Appui institutionnel à la FAEC
Suivi des jeunes agriculteurs



Photo : jeune agriculteur cambodgien, membre de la FAEC - Crédit : FAEC

FICHE PAYS

CHIFFRES CLES

Habitants

16 490 000

Croissance démographique

1,40 % /an

Indice de développement humain

144^e/189 pays

Revenu moyen annuel

1 530 \$



Cambodge

Situé à presque 10 000 km de la France, le royaume du Cambodge est environ 2,5 fois plus petit que la France.

Le pays a connu, depuis plus de vingt ans, une croissance économique soutenue (plus de 7% en moyenne) et une urbanisation rapide.

La croissance est portée par les services (tourisme et finance), le textile et la construction.

Si la population reste à 75% rurale, l'agriculture ne représente actuellement plus que 20% du P.I.B.

Elle est basée sur la culture du riz, qui occupe 90% des terres cultivées (culture pluviale et irriguée) sur de très petites surfaces—en moyenne, 1 ha par famille.



181 035 km²



Phnom Penh



Tropical de Mousson



28 °C en moyenne



1 400 mm/an

Crédit photo : Afdi Alsace

LES ACTIONS 2021



Contexte : la FAEC est partenaire d'Afdi Normandie depuis 2012. Afdi Alsace a rejoint le partenariat en 2016. La FAEC a connu des changements importants dans sa gouvernance en 2021 et entre deux programmes de financement par Afdi, les activités de terrain s'en sont trouvées restreintes.



Renforcement de la FAEC :

- ◆ Plan stratégique 5 ans
- ◆ Nouvelles instances
- ◆ Amélioration des procédures internes

Appui aux jeunes agriculteurs :

- ◆ Suivi des jeunes installés en 2019 et 2020

Appui aux coopératives :

(programme coopération belge)

- ◆ Formations techniques et économiques
- ◆ Appui à l'accès au crédit
- ◆ Formation des élus



Photo : activités FAEC 2021—Crédit : FAEC



REPUBLIQUE DU CONGO UDOPP

Union Départementale des Organisations Paysannes du Pool

1 000 paysans membres de 11 Unions Locales

Début du partenariat : 2010

Axes de partenariat 2021 : Développement de filières agricoles
Structuration des organisations paysannes
Insertion des jeunes et des femmes



Photo : Transformation de manioc en beignet - Crédit : GESCOD

FICHE PAYS

CHIFFRES CLES

Habitants

5 380 000

Croissance démographique

2,6 % /an

Indice de développement humain

149^e/189 pays

Revenu moyen annuel

1 810 \$



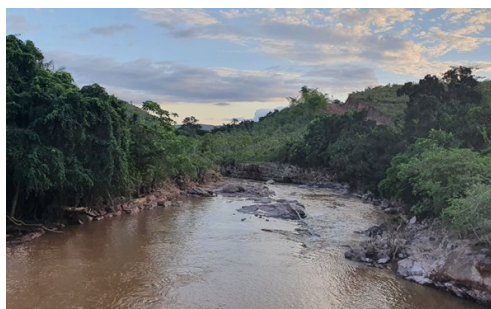
République du Congo

Souvent confondue avec sa voisine la RDC, la République du Congo est aussi appelée Congo Brazzaville.

L'agriculture y est encore peu développée, sa contribution au PIB stagne à seulement 4 % environ. Cette situation s'explique notamment par l'importance relative prise par le PIB pétrolier à partir des années 1980.

Les activités agricoles et forestières s'appuient à la fois sur les cultures de rente (canne à sucre surtout, cacao, café, hévéa) et vivrières (banane plantain, maïs, manioc...).

Le manioc représente presque la totalité de la production alimentaire, suivi par la banane plantain. La production vivrière nationale augmente, mais le pays importe la majorité de ses denrées agricoles, notamment la volaille et les légumes.



342 000 km²



Brazzaville



Equatorial au Nord
Tropical au Sud



25°C en moyenne



1600 mm/an

Photo : rivière du département du Pool - Crédit : GESCOD

LES ACTIONS 2021



Contexte : depuis 2018, le projet OSCAgri-Pool est le fruit de la coopération décentralisée entre la ville de Ribeauvillé (Alsace) et le Conseil Départemental du Département du Pool (Congo).

Piloté sur place par une équipe GESCOD, le projet a pour objectif principal le développement des activités agropastorales dans le département du Pool et la structuration du monde paysan.



Elevage :

- ◆ 150 visites des auxiliaires vétérinaires pour les troupeaux bovins
- ◆ Dotation des fermes-pilotes en broyeurs-mélangeurs—fabrication d'aliment du bétail
- ◆ Appui au développement de petits élevages avicoles

Cultures :

- ◆ Expérimentation de la culture du soja et d'un cuiseur-vapeur artisanal

Femmes :

- ◆ Identification de femmes leaders
- ◆ Formations et voyages d'études (technique, organisation)

Jeunes :

- ◆ 20 jeunes en stage dans les fermes-pilotes



SENSIBILISATION du public

Afin de lutter contre les préjugés et mobiliser les responsables élus et cadres salariés des organisations paysannes française, Afdi Alsace conduit des actions de formation, information, sensibilisation et plaidoyer auprès des organisations professionnelles agricoles françaises, des apprenants des établissements d'enseignement agricole (secondaire et supérieur) et des acteurs de la politique agricole.



Photo : Projet terminale Bac Pro CGEA d'Obernai - Crédit : AFDI Alsace



2 projections-débat

réalisées

2 établissements agricoles

rencontrés

- ◇ La solidarité internationale et le bénévolat en question —classe de 2nde Pro—lycée de Wintzenheim
- ◇ Etre un jeune agriculteur dans le monde d'aujourd'hui : regards croisés entre l'Alsace et le Cambodge—classe de Term Bac Pro - lycée d'Obernai



Paroles d'élève :

« Ce qui m'a le plus intéressé, c'est d'appeler directement les jeunes agriculteurs cambodgiens en visio. On a pu entendre leur langue et comprendre comment ils travaillaient. Il y a beaucoup de ressemblances entre les exploitations agricoles françaises et cambodgiennes, par exemple ce sont des structures familiales, mais aussi de grandes différences, notamment sur la mécanisation. »



EVENEMENTS et MANIFESTATIONS SOLIDAIRES

Afdi Alsace participe régulièrement à des manifestations agricoles, afin de faire connaître ses actions.

L'association organise aussi ses propres évènements.

Photo : Vente de mangues du Mali — Crédit : Afdi Alsace

Ventes solidaires

poivre, mangue, choucroute

Nos partenaires : Choucrouterie Claude et choucrouterie Frieh, Eticlass, GIE mangue solidaire

3 manifestations locales

Méchoui de la solidarité, foire Simon et Jude, Séminaire sur les agricultures familiales



Crédit photo : Afdi Alsace



VIE ASSOCIATIVE

Afdi Alsace, ce sont avant tout des hommes et des femmes !

Une trentaine d'administrateurs ...

... 4 groupes de travail thématiques ...

... Et plusieurs dizaines de bénévoles !

Crédit photo : Afdi Alsace

Naissance d'Afdi Alsace !

Un conseil d'administration et un bureau renouvelés lors de l'assemblée générale extraordinaire du 6 septembre, à la foire européenne de Strasbourg, sur l'espace agricole.

3 groupes de travail thématiques Mali, Cambodge, Congo, Communication

10 réunions pendant l'année pour suivre nos partenariats et faire émerger les projets

Ange LOING
Agriculteur



Laurent FISCHER
Vice-président
Agriculteur



Pascale KNEPFLER
Trésorière adjointe
Viticultrice et conseillère
chambre d'agriculture



Rachel FROELIGER
Secrétaire générale
Conseillère chambre
d'agriculture



Philippe OSSWALD
Secrétaire adjoint
Responsable d'équipe
chambre d'agriculture



Edouard ISNER
Vice-président
Agriculteur



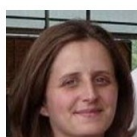
François JENNY
Trésorier
Retraité d'une coopérative
agricole



Dominique HAEGELEN
Président
Agriculteur



Claire DUTTER
Agricultrice



Crédit photo : Afdi Alsace



RAPPORT FINANCIER BILAN et COMPTE DE RESULTAT



BILAN

ACTIF	2021	2020
IMMOBILISATIONS CORPORELLES		
Matériel, mobilier de bureau		
ACTIF CIRCULANT	101 957,92 €	103 113,76 €
Acomptes versés		1 950,00 €
Clients et comptes rattachés	51 373,47 €	52 689,26 €
Autres créances	16 572,95 €	5 408,90 €
Disponibilités	34 011,50 €	43 065,60 €
Charges constatées d'avance		
TOTAL ACTIF	101 957,92 €	103 113,76 €

PASSIF	2021	2020
CAPITAUX PROPRES	81 032,70 €	87 996,59 €
Autres réserves	52 500,00 €	52 500,00 €
Report à nouveau	35 496,59 €	36 297,25 €
Résultat de l'exercice	-6 963,89 €	-800,66 €
DETTES	20 925,22 €	15 117,17 €
Fournisseurs et comptes rattachés	8 364,45 €	3 880,38 €
Dettes fiscales et sociales	4 422,77 €	3 098,79 €
Produits constatés d'avance	8 138,00 €	8 138,00 €
TOTAL PASSIF	101 957,92 €	103 113,76 €

COMPTE DE RESULTAT

CHARGES	2021	2020
Achats et charges externes	46 924 €	16 531 €
Fournitures de bureau	381 €	147 €
Location bureau et charges locatives	4 292 €	3 409 €
Entretien matériel info	559 €	352 €
Assurances	305 €	351 €
Autres frais fonctionnement	6 873 €	6 596 €
Méchoui	2 794 €	
Voyage découverte	- €	- €
Missions Nord-Sud	7 397 €	3 397 €
Missions Sud-Nord	- €	
Fête Paysans du Monde / Mangué	18 710 €	
Autres manifestations	342 €	1 013 €
Contribution charges Afdi GE	4 394 €	- €
Cotisations et contribution Réseau	903 €	783 €
Communication	234 €	485 €
Charge de personnel	35 008 €	28 214 €
Salaires et traitements	28 536 €	22 873 €
Charges sociales	6 471 €	5 341 €
Dotations aux amort et provisions	0 €	8 145 €
Provision pour risque partenariats	- €	8 138 €
Autres	0 €	7 €
Partenariats	55 974 €	39 486 €
Mali	47 807 €	39 486 €
Cambodge	8 167 €	- €
Congo		
Frais déplacements bénévoles	2 697 €	1 492 €
TOTAL CHARGES	140 862 €	93 868 €
RESULTAT (EXCEDENT)		
TOTAL	140 862 €	93 868 €

PRODUITS	2021	2020
Manifestations et ventes	36 251 €	4 249 €
Fête Paysan du Monde / Mangué	23 157,66 €	- €
Méchoui	7 934,58 €	- €
Voyage Découverte	- €	- €
Autres manifestations	5 159,24 €	4 249 €
Subventions	77 002 €	66 159 €
AFD	14 053 €	12 262 €
Agricord	94 €	10 429 €
GESCOD (CEA-MEAE)	44 654 €	31 569 €
OPA	5 551 €	6 400 €
Autres organismes	8 180 €	5 499 €
Autres produits	17 748 €	20 934 €
Cotisations particuliers	3 060 €	3 520 €
Cotisations OPA	3 500 €	3 700 €
Dons divers	11 188 €	13 714 €
Rbt frais déplacement Réseau	- €	
Produits financiers	169 €	234 €
Ecart IR prélèv source	0,38	
Produits exceptionnels	0,38 €	
Transferts de charges		
Reprises sur provisions		
Frais déplacements bénévoles	2 697 €	1 492 €
TOTAL PRODUITS	133 898 €	93 067 €
RESULTAT (PERTE)	6 963,89 €	801,00 €
TOTAL	140 862 €	93 868 €

BUDGET PREVISIONNEL

CHARGES	2022	PRODUITS	2022
Achats et charges externes	70 881 €	Manifestations et ventes	55 700 €
Fournitures de bureau	200 €	Fête Paysan du Monde / Mangue	23 000 €
Location bureau et charges locatives	3 400 €	Méchoui	10 000 €
Entretien matériel info	500 €	Voyage Découverte	18 000 €
Assurances	350 €	Autres manifestations	4 700 €
Autres frais fonctionnement	4 741 €	Subventions	75 000 €
Méchoui	2 000 €	AFD (Mali)	10 000 €
Voyage découverte	18 000 €	Agricord (Cambodge/Mali)	7 000 €
Missions Nord-Sud	10 765 €	GESCOD (CEA-MEAE)	50 600 €
Missions Sud-Nord	2 700 €	OPA	5 400 €
Fête Paysans du Monde / Mangue	21 000 €	Autres organismes	2 000 €
Autres manifestations	500 €	Autres produits	14 000 €
Contribution charges Afdi GE	5 225 €	Cotisations particuliers	3 000 €
Cotisations et contribution Réseau	1 000 €	Cotisations des OPA	4 000 €
Communication	500 €	Dons divers	7 000 €
Charge de personnel	34 000 €		
Salaires et traitements	28 000 €	Produits financiers	170 €
Charges sociales	6 000 €		
Dotations aux amort et prov.	0 €		
Partenariats	40 000 €	Ecart IR prélèv source	
Mali	40 000 €	Produits exceptionnels	
Cambodge	0 €	Transferts de charges	
Congo	5 000 €	Reprises sur provisions	
Frais déplacements bénévoles	2 000 €	Frais déplacements bénévoles	2 000 €
TOTAL CHARGES	146 881 €	TOTAL PRODUITS	146 870 €
RESULTAT (EXCEDENT)		RESULTAT (PERTE)	11 €
TOTAL	146 881 €	TOTAL	146 870 €

REMERCIEMENTS

Ils nous ont soutenu en 2021



Merci !



Cultivons la solidarité !

Maison de l'Agriculture - 11 rue Jean Mermoz

68127 SAINTE CROIX EN PLAINE

POUR PLUS
D'INFORMATIONS

CONSULTEZ NOTRE SITE WEB

www.afdi.alsace

@alsaceafdi sur Facebook

CONTACTEZ NOUS

contact@afdi.alsace

+33 (0)3 89 22 28 88

Afdi est membre d'AgriCord

AGRICORD



www.agricord.org

Afdi est engagée vers l'excellence



afnor